



EXPERIENCE  
the **LACQ ADVANTAGE**

[www.lacq-advantage.com](http://www.lacq-advantage.com)

A man in a dark blue suit, white shirt, and striped tie stands in a hallway with warm lighting and red accents. A green and blue graphic overlay is on the right side of the image.

Une expérience unique  
sans équivalent en Europe

## “ Bienvenue sur le Bassin de Lacq ! ”

SOBEGI, champion européen des utilités et des services aux industriels depuis plus de 40 ans, vous accueille sur un territoire historiquement voué à l'industrie et délibérément tourné vers le futur.

Gestionnaire des deux plus importantes plateformes SEVESO du Sud-Ouest de la France, référence en terme de mutualisation, SOBEGI vous propose une vision pertinente et des solutions intelligentes avec une seule ambition : votre performance et votre satisfaction.

Notre équipe de professionnels qualifiés s'engage avec passion pour assurer à tout instant votre compétitivité, dans un environnement local favorable : accès à un mix énergétique performant, culture sécurité, pôle d'excellence scientifique, synergie des parties prenantes.

Votre installation sur le Territoire de Lacq-Orthez sera une réussite, grâce à notre accompagnement expert dès les premières phases de votre projet. Du sur-mesure et une approche « Plug & Play » vous permettront de rester concentrés sur votre cœur de métier en bénéficiant des avantages d'un site très structuré.

Nos meilleurs ambassadeurs, ce sont nos clients qui témoignent ici de notre engagement à leurs côtés. Ensemble, en tant qu'industriels responsables, nous développons aujourd'hui les solutions innovantes et durables qui préfigurent d'ores et déjà l'industrie de demain.

Comme ces leaders mondiaux, faites-nous confiance, venez vivre l'expérience du Bassin de Lacq !

*Gilles NOGUÉROL, Président de SOBEGI*







## VOTRE PARTENAIRE DE RÉFÉRENCE EN EUROPE POUR LES UTILITÉS ET LES SERVICES MUTUALISÉS

**SOBEGI met la puissance de son outil industriel au service de votre performance. Notre équipe d'experts vous accompagne de manière personnalisée dans le développement de votre projet, quelles que soient sa taille et ses spécificités.**

*Vous recherchez un emplacement pour lancer vos activités ?*

Nous avons des lots fonciers disponibles sur nos deux plateformes et facilitons votre installation.

**Venez les découvrir sur [www.lacq-advantage.com](http://www.lacq-advantage.com)**



*Vous souhaitez développer un nouveau procédé industriel ?*

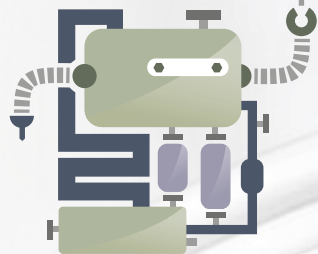
Nous vous accompagnons dans un environnement sécurisé pour tester vos innovations dans des conditions réelles.



*Vos spécificités techniques nécessitent l'adaptation de nos capacités ?*

Nous faisons évoluer notre outil industriel pour satisfaire vos exigences.

# 7 raisons de choisir le Bassin de Lacq



**Un environnement SEVESO III connecté à l'Europe et doté d'une forte culture industrielle**

**Un interlocuteur privilégié pour faciliter vos démarches d'implantation et mobiliser les aides nécessaires :  
CHEMPARC**

**Un opérateur unique pour toutes vos prestations d'utilités et de services : SOBEGI**

**Un seul contrat sur plusieurs années, pour un investissement maîtrisé**

**Des unités de grande capacité auxquelles raccorder directement vos installations et ainsi réduire votre investissement**

**L'accès à un mix énergétique complet, compétitif et prévisible sur l'année**

**Des infrastructures et services mutualisés qui limitent vos dépenses**

# LE BASSIN DE LACQ, CONNECTÉ AVEC L'EUROPE



## 3 aéroports internationaux

Pau à 25 minutes, Biarritz et Lourdes à 1 heure avec des liaisons quotidiennes vers les grandes capitales européennes



## Réseau ferroviaire

2 gares principales situées à Pau et à Bayonne  
1 gare de proximité à 7 km



## Façade maritime

Composée de 3 ports, dont le Port de Bayonne à 80 km



## Axe routier

Un échangeur autoroutier à 9 km (A64 et A65)

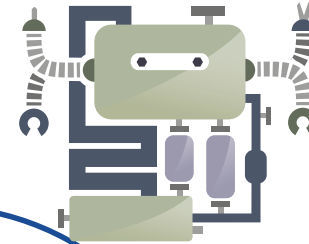


# Un écosystème industriel en croissance, dynamique et responsable



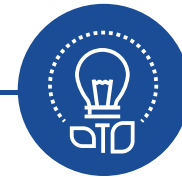
## Communauté d'industriels référents

40 industriels opérant au niveau mondial  
comme Arkema, Toray, L'Oréal et Total  
200 entreprises de sous-traitance  
et de services sur le territoire



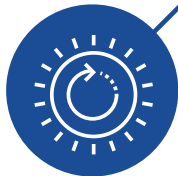
## Outils industriels

750 millions d'euros d'investissement  
ces 10 dernières années



## Environnement scientifique

5 centres de recherche et développement  
dédiés à la chimie des matériaux,  
l'énergie, la transition énergétique  
et le carbone



## Utilités compétitives produites en circuit court

Gaz durablement disponible à un prix indépendant  
du marché, et aussi vapeur, électricité et eaux industrielles



## Economie circulaire

60 à 70 kt de vapeur/an  
produites à partir de déchets









# NOS SOLUTIONS PLUG & PLAY





## ENTREPRENDRE

### ACCÉLÉREZ VOTRE CROISSANCE ET RENFORCEZ VOTRE COMPÉTITIVITÉ

> Augmentez vos capacités de production et votre performance grâce à un mix énergétique produit localement, durablement disponible et exempt des fluctuations du marché.

### DÉVELOPPEZ VOTRE POTENTIEL DANS UN CADRE MOTIVANT, SÉCURISÉ ET MUTUALISÉ

- > Bénéficiez du foncier disponible sur nos plateformes pour faire grandir votre projet.
- > Rejoignez la première communauté des industriels leaders en Europe !



## GRANDIR



## **DONNEZ VIE À VOS INNOVATIONS**

- > Testez et démontrez vos nouveaux procédés dans des conditions industrielles réelles.
- > Bénéficiez des compétences R&D des 5 centres de recherche présents sur le territoire.



**INNOVER**



**AGIR  
DURABLEMENT**

## **RENFORCEZ VOTRE DÉMARCHE DE DÉVELOPPEMENT DURABLE**

- > Devenez acteur d'un site industriel engagé dans la protection des personnes et de l'environnement.



## ENTREPRENDRE

### UN INTERLOCUTEUR UNIQUE VOUS ACCOMPAGNE POUR VOUS INSTALLER DANS LES MEILLEURES CONDITIONS

- Nos capacités de foncier disponible, de 1 à 18 ha, s'adaptent à vos besoins.
- Notre bureau d'études vous apporte son expérience et son expertise pour construire avec vous une solution d'intégration Plug & Play optimisée et économique.
- Nos infrastructures partagées et les synergies possibles avec les industriels présents sur le territoire permettent de réduire vos coûts d'installation et de fonctionnement.
- Nous mettons à votre disposition une offre compétitive d'énergie et de services mutualisés.
- Nous facilitons vos démarches administratives et vous aidons à trouver localement les compétences et les sous-traitants dont vous avez besoin, grâce au réseau Lacq Plus.

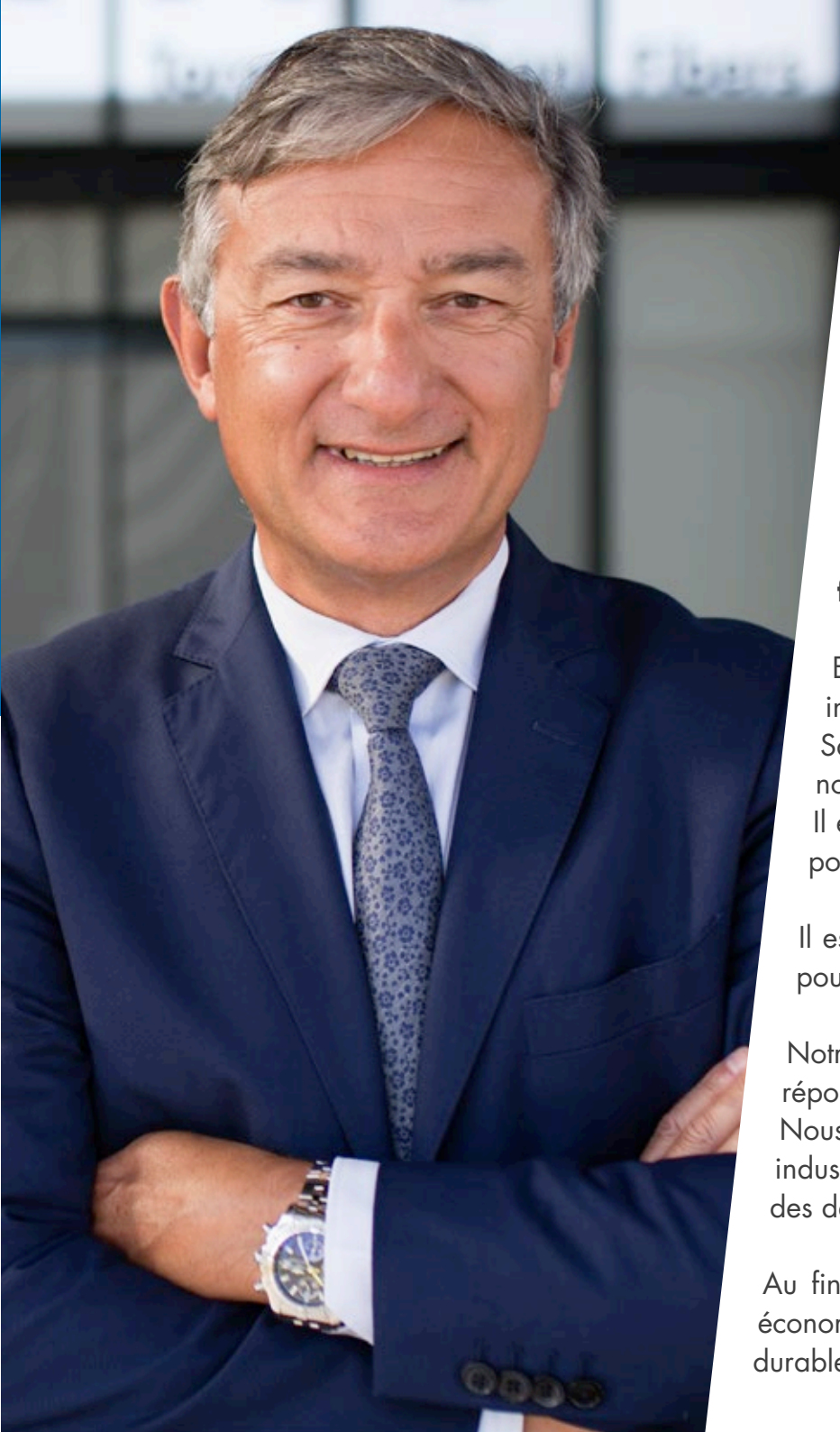


## GRANDIR

### NOUS ACCOMPAGNONS VOTRE CROISSANCE

- Nous avons le foncier disponible pour étendre vos activités.
- Nous vous fournissons des utilités supplémentaires. Nous avons les marges de capacités additionnelles de services et de logistique nécessaires à vos besoins.
- Nous adaptons nos infrastructures en fonction de l'évolution de vos exigences.
- Notre expérience de collaboration depuis votre implantation nous permet de vous apporter une expertise de conseil pertinente pour votre développement.





## Témoignage : Jean-Marc Guilhempey

*Président Directeur Général, Toray Carbon Fibers Europe*

**“ Nous avons économisé 40M€ d’investissement en nous implantant à Lacq. ”**

**« Notre groupe est présent en Europe dans la fabrication et la commercialisation des fibres de carbone Torayca® au travers de sa filiale française, la première du groupe en Europe dans ce secteur d’activité. »**

En 2012, nous avons pris la décision d’installer, sur la plateforme de Lacq, un site industriel fabriquant du polyacrylonitrile, la matière première qui alimente notre production. Sa fabrication est stratégique car notre compétitivité réside dans notre capacité à fournir à nos clients une fibre dont les propriétés sont constantes et de hautes performances. Il est donc indispensable pour nous d’avoir accès à une source d’utilités fiables et pérennes pour garantir un niveau de qualité optimal.

Il est donc indispensable pour nous d’avoir accès à une source d’utilités fiables et pérennes pour garantir un niveau de qualité optimal.

Notre choix s’est naturellement porté sur la plateforme de Lacq opérée par SOBEGI, qui a su répondre à toutes nos exigences en matière d’utilités, de services et de traitement de déchets. Nous avons aussi été particulièrement sensibles à la gestion responsable de la plateforme industrielle, qui produit des utilités en circuit court et offre des solutions efficaces de traitement des déchets industriels.

Au final, l’accès direct aux solutions proposées par SOBEGI nous a permis de réaliser une économie d’environ 40 millions d’euros d’investissement. Nous avons ainsi pu consolider de façon durable notre production en Europe et conserver un avantage stratégique sur nos concurrents. »







## Témoignage : Hervé Brouder

*Directeur de l'établissement Lacq-Mourenx, Arkema*

**“ Nous travaillons main dans la main avec SOBEGI pour pérenniser nos activités. ”**

**« L'histoire d'Arkema dans la filière thiochimie est intimement liée à celle du bassin de Lacq. »**

Depuis dix ans, nous travaillons main dans la main avec SOBEGI pour assurer la pérennité de nos activités. Nous avons ainsi développé un modèle économique intégré pour l'approvisionnement et l'exploitation de l'hydrogène sulfuré (H<sub>2</sub>S) extrait du gisement gazier de Lacq, ce qui nous permet de bénéficier de la matière première à un coût maîtrisé, puisqu'elle n'est pas soumise aux fluctuations du marché international.

La thiochimie, dont Arkema est l'un des leaders mondiaux, est une activité complexe, qui nécessite un environnement SEVESO. La sécurité est notre première valeur et nous la partageons avec SOBEGI. La mutualisation des services de sécurité et de sûreté avec les industriels des plateformes nous permet de viser en permanence un niveau élevé dans ces domaines, et nous collaborons chaque jour pour améliorer nos performances respectives.

Le Bassin de Lacq combine de nombreux atouts dans une logique d' « écologie industrielle » portant sur la mutualisation des utilités, en particulier la vapeur, des services, et plus largement d'économie circulaire pour, par exemple, valoriser des sous-produits industriels issus de nos procédés, dans une approche durable et responsable.

Premier employeur du bassin, nous menons une politique active et responsable de développement des ressources humaines, dans le cadre de notre démarche groupe RSE. En lien avec les acteurs du territoire, nous agissons en permanence en faveur d'une bonne compréhension et acceptabilité de nos métiers et de nos installations. »



**INNOVER**

## **AU SEIN D'UN ÉCOSYSTÈME DE RECHERCHE ET DÉVELOPPEMENT**

- Nous mettons à votre disposition un environnement sécurisé et fiable pour lancer vos procédés en phase d'industrialisation :
  - Des infrastructures disponibles sur lesquelles vous vous raccordez directement
  - Des solutions légères, adaptées à une durée limitée
  - L'accès à un laboratoire de pointe
- Vous économisez sur les coûts de construction de vos nouvelles installations et bénéficiez d'un accompagnement sur-mesure pour développer vos activités et valider vos innovations.



**AGIR  
DURABLEMENT**

## **NOUS ACCOMPAGNONS VOTRE DÉMARCHE RSE À TRAVERS DES SOLUTIONS DURABLES**

- Pour protéger les femmes et les hommes
  - Nous disposons d'un centre d'entraînement à la sécurité et d'une équipe d'intervention de pompiers industriels.
  - Nous vous accompagnons dans la prévention des risques et formons vos équipes.
- Pour préserver l'environnement
  - Nous vous proposons une offre d'utilités bas carbone, produites localement en circuit court.
  - Nous déployons sur nos plateformes des solutions innovantes de valorisation des déchets et des eaux industrielles, sur un principe d'économie circulaire.
  - Nos intervenants vous accompagnent dans le contrôle qualité de vos process et de vos produits, pour mesurer leur impact sur l'environnement.
- Pour soutenir votre engagement local
  - Nous travaillons de concert avec vous et les autres industriels pour toujours maintenir le dialogue et notre acceptabilité locale.



## Témoignage : Pierre Moreau

*Directeur de Bio énergie du Sud-Ouest, groupe Vertex bioenergy*

**“ La plateforme de Lacq combine tous les atouts pour nous développer sur de nouveaux marchés. ”**

**« Il y a 10 ans, nous avons fait le choix de la plateforme de Lacq pour implanter notre quatrième usine de fabrication de bioéthanol en Europe. »**

Le site est idéalement placé pour notre activité en pleine zone de production de maïs, la matière première que nous utilisons, doté d'une excellente desserte routière et ferroviaire et à proximité du port de Bayonne... toutes les conditions étaient réunies dans un environnement prêt à nous accueillir.

Nous avons notamment développé avec SOBEGI un partenariat sur le long terme, nous permettant de répondre à nos besoins en ressources énergétiques. La force de SOBEGI réside également dans sa capacité à développer des synergies entre les différentes activités industrielles : la vapeur que nous consommons est produite localement via la valorisation du méthane contenu dans le gaz de Lacq. Par ailleurs, environ 30% du CO<sub>2</sub> « vert » que nous rejetons est directement capté par une entreprise installée sur notre site.

Demain, ce sont d'autres sous-produits qui pourront être valorisés sur place en développant une véritable logique d'économie circulaire. »



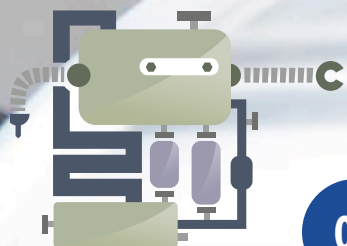




**LE BASSIN DE LACQ  
VOUS ACCUEILLE**



# S'INSTALLER EN 5 ETAPES



01

## Identifier votre foncier

Nous avons à votre disposition des parcelles de 1 à 18 ha, ainsi que des surfaces industrielles avec bâtiments techniques, bureaux et laboratoires de 4 000 à 13 000 m<sup>2</sup> dans un environnement SEVESO adapté à vos exigences.



02

## Définir votre cahier des charges

Ensemble, nous construisons une solution d'intégration Plug & Play économique et optimisée. Nous adaptons nos infrastructures à vos besoins et exigences.

## Réaliser vos études, vos démarches administratives et demandes de financement

Un interlocuteur unique au sein de CHEMPARC vous accueille et coordonne vos démarches avec l'aide des institutions territoriales, Conseil Régional Nouvelle Aquitaine, Communauté de communes de Lacq-Orthez, CCI Pau Béarn et des services locaux de l'Etat : Préfecture, DREAL pour les procédures liées aux risques industriels, DIRECCTE pour mobiliser les aides de l'Etat et pour vos besoins en compétences. Total Développement Régional contribue au développement économique de votre projet.

03





04

### Construire et démarrer vos installations

Nous nous engageons à vous fournir les utilités et les services selon vos spécifications, dans le respect de vos plannings.



05

### Opérer

Nous vous fournissons un mix énergétique compétitif et prévisible sur l'année. Vous bénéficiez de services mutualisés à coût maîtrisé : intervention pompiers, contrôle qualité et environnement, maintenance industrielle, traction ferroviaire, gardiennage et contrôle d'accès.

## BENEFICIEZ DES AVANTAGES D'UN MIX ENERGETIQUE PERFORMANT

### Lacq

- Gaz : 1300 GWh/an
- Vapeur : 1000 kt/an dont 40% renouvelable (Biomasse)
- Eaux filtrées : 2 Mm<sup>3</sup>/an
- Eaux de refroidissement : 1 000 GWh/an
- Electricité : 150 GWh/an (Cogénération)

### Mourenx

- Vapeur : 130 kt/an dont la moitié issue de la revalorisation de déchets

Venez découvrir notre offre complète d'utilités et services :

[www.lacq-advantage.com](http://www.lacq-advantage.com)



# LE BÉARN, UN TERRITOIRE DYNAMIQUE ET ATTRAYANT

- **OUVERT À L'INTERNATIONAL**

- **SECOND PÔLE ÉCONOMIQUE, DE RECHERCHE & DÉVELOPPEMENT ET D'INNOVATION DE LA RÉGION**

- **16 000 ENTREPRISES ET 150 000 EMPLOIS SUR LE TERRITOIRE**

- **UN PÔLE DE COMPÉTENCE UNIQUE EN EUROPE :**

- Chimie, Matériaux, Géosciences, Industrie Equine, Aéronautique, Agroalimentaire

- **5 UNITÉS DE RECHERCHE DÉDIÉES À LA CHIMIE DES MATÉRIAUX, L'ÉNERGIE, LA TRANSITION ÉNERGÉTIQUE ET LE CARBONE :**

- Chemstart'Up, GRL (Arkema), PERL (Total), Centre Technique Toray CFE, Plateforme CANOE

- **UN CURSUS DE FORMATION QUALIFIANTE :**

- Filière scientifique de l'Université de Pau et des Pays de l'Adour (UPPA) labélisé I-Site et campus des métiers de l'énergie, de l'environnement et du génie climatique
- Ecoles de commerce et d'ingénieurs (ESC Pau, ENSGTI, CESI, EISTI)
- Cité Scolaire de Mourenx formant aux métiers de la chimie et de la sécurité
- Centres de formation professionnelle continue



# Une qualité de vie exceptionnelle

---

**Situé entre océan et montagne, le territoire offre un cadre de vie unique et surprenant, au pied des Pyrénées.**

Vous pourrez pratiquer le ski ainsi que toutes les disciplines nautiques proposées sur la côte Basque, à seulement une heure de Lacq.

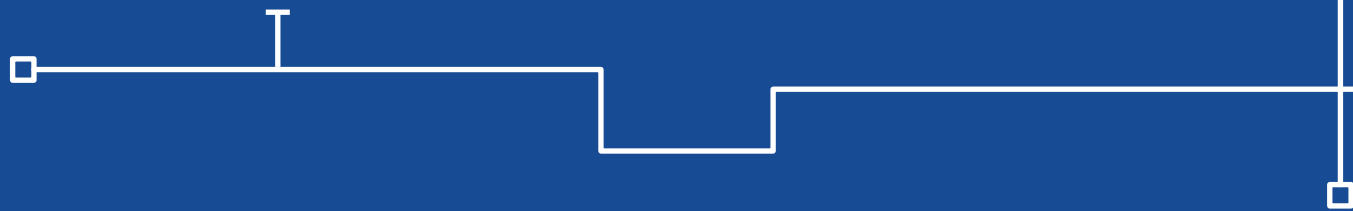
Le sport (rugby, basket, handball, pelote, équitation) est pratiqué à très haut niveau et des événements de stature internationale attirent de nombreux visiteurs toute l'année : Grand Prix de Pau, Tour de France - Pau ville étape, Concours hippique international Les Etoiles de Pau, Championnat du monde de Kayak...

Pour les collaborateurs étrangers, l'International School of Béarn accueille leurs enfants à Pau.

Le patrimoine historique et gastronomique de la région séduira par sa richesse les amateurs de culture et les épicuriens !





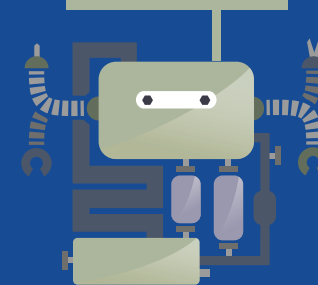


**Nous contacter**

**+33 5 59 92 29 01**  
**developpement.industriel@sobegi.com**

**SOBEGI - Développement Industriel**  
**Plateforme Induslacq**  
**RD 817 - 64170 Lacq - France**  
**GPS : 43.4145,-0.6403**

**Prolongez  
votre expérience !**



**SOBEGI**  
**www.sobegi.com**