

A la rencontre de

# SOBEGI

N°28  
Janvier  
2018

La lettre  
d'information

notre énergie c'est vous



Le Président, Gilles NOGUÉROL

## Edito

A peine 2017 se termine avec la sensation d'avoir laissé derrière soi une année très dense, que la nouvelle se profile avec son lot d'enjeux et de challenges ! Nous sommes d'ailleurs heureux de vous présenter dans cette édition les entreprises sous-traitantes gagnantes du Challenge Sécurité 2017. L'exigence mène à l'excellence et l'atteindre est notre ambition dans le domaine de la sécurité mais aussi de la compétitivité et de l'attractivité.

C'est dans ce cadre que nous poursuivons notre engagement de partenariat avec nos interlocuteurs, industriels, administration, élus, prestataires, associations, écoles... parce que c'est ensemble que nos progrès seront les plus constructifs pour le bassin de Lacq.

Les équipes SOBEGI sont conscientes qu'elles travaillent pour une entreprise qui reste un pilier pour son environnement et l'économie locale. Elles ont intégré une vision long terme dont l'ambition est de faire de SOBEGI un acteur de référence en Europe pour la fourniture d'utilités et de services industriels. Notre plan de progrès interne, Cap performance 2025, s'appuie notamment sur une stratégie d'investissements de plus de 30M€ qui nous permet de vous présenter dans ces pages notre projet PEGAZE en cours de construction sur la plateforme Industlacq. Il s'agit d'un projet conséquent pour la compétitivité de SOBEGI et l'attractivité du site en termes économiques mais aussi environnementaux, vers la transition énergétique. 4.7M€ sont également injectés majoritairement dans des entreprises locales pour des interventions dans le cadre du grand arrêt 2018.

2018 est d'ores et déjà une année intense ! SOBEGI va poursuivre ses actions et les intensifier pour continuer sa progression vers une robustesse assurée et assumée. Etant donné le travail déjà accompli par les équipes, j'ai pleinement confiance en leur engagement solidaire et efficace, deux valeurs de SOBEGI. Elles se joignent à moi pour vous souhaiter une bonne et belle année 2018.

Bonne lecture ”



Volonté de valoriser la gestion des entreprises sous-traitantes en termes d'HSE et de récompenser leur professionnalisme : équipes TROISEL et ACTEMIUM.

## Sécurité

### CHALLENGE SÉCURITÉ 2017

**LA GESTION DE LA SÉCURITÉ RÉCOMPENSÉE DANS LE CADRE D'UN ENGAGEMENT D'EXIGENCE ET DE PARTENARIAT.**

Le Challenge sécurité SOBEGI des entreprises extérieures a permis de récompenser pour l'année 2017 les entreprises TROISEL et ACTEMIUM VINCI FACILITIES reconnues comme les plus professionnelles dans la gestion de la sécurité parmi les 31 sociétés en lice.

Acteur essentiel de la vie locale, SOBEGI est un important donneur d'ordre du Bassin de Lacq. Dans le cadre de ses activités et de celles de ses clients sur les plateformes de Lacq et de Mourenx, SOBEGI fait appel à des entreprises en contrat de sous-traitance pour ses propres installations ou celles d'autres industriels. Le recours à des entreprises extérieures est nécessité par des compétences plus spécialisées que celles dont SOBEGI peut disposer en interne, qui ne sont pas son cœur de métier. Ces entreprises sont considérées comme des partenaires avec qui il s'agit de développer une culture sécurité commune, basée sur l'exigence, depuis la consultation jusqu'à la réception de travaux effectués. SOBEGI considère la sécurité

comme un élément clé de leurs performances et les appels d'offres des contrats de maintenance notamment comportent une dimension Hygiène Santé/Sécurité Environnement (HSE) dont la note est éliminatoire.

Toutes les analyses des accidents sur le lieu de travail révèlent qu'ils proviennent à 90% de l'attitude et du comportement humain. Nous sommes tous concernés par la Sécurité. Plus qu'une priorité, elle est une valeur qui accompagne notre quotidien. Le donner d'ordre se doit d'être exemplaire. Le challenge sécurité SOBEGI a d'ailleurs été associé à un ambitieux plan d'actions interne qui a induit de considérables progrès au niveau de ses résultats sécurité. L'ensemble de la démarche, pour SOBEGI et ses partenaires, s'appuie sur le déploiement et le respect de Règles d'Or de la sécurité établies à partir de multiples retours d'expérience et couvrant les situations les plus fréquemment rencontrées au poste de travail.

La prévention est un des leviers majeurs à mettre en œuvre pour éliminer les causes d'accidents corporels et matériels. Le challenge sécurité SOBEGI vise à améliorer les performances industrielles HSE dans toute opération de maintenance et de travaux en valorisant les échanges constructifs. L'expérience et le savoir-faire acquis par les uns et les autres constituent une richesse dont le partage, dans un esprit de partenariat, permet à SOBEGI et ses sous-traitants de progresser ensemble. En 2018 plus que jamais, nous avons tous à nous mobiliser pour réussir collectivement le grand arrêt.

## VALIDER UNE GESTION EFFICACE DE L'ÉNERGIE



Centrale Utilités : au cœur de la production et de la politique d'optimisation énergétique

### **SOBEGI S'EST ENGAGÉE DANS L'ISO 50001 : SYSTÈME DE MANAGEMENT DE L'ÉNERGIE, AVEC UN OBJECTIF DE CERTIFICATION POUR FIN 2018.**

L'efficacité énergétique revêt une importance majeure sur les problématiques environnementales et économiques. SOBEGI la positionne au cœur de ses enjeux de performance pour réduire sa consommation d'énergie et en faire un meilleur usage. Grâce à une politique volontariste et un

engagement du personnel, nos progrès sont significatifs depuis 2016. Ils ont été présentés dans les éditions précédentes de cette revue disponible sur [www.sobegi.com](http://www.sobegi.com).

Dans la continuité des efforts menés pour utiliser efficacement l'énergie et préserver les ressources, SOBEGI a décidé de s'engager dans la certification ISO 50001. Elle permettra de valider par un organisme indépendant la démarche d'amélioration continue mise en place. Elle comprend notamment la sensibilisation du personnel, la mesure et le suivi

en temps réel des performances ou encore la définition d'actions ciblées pour progresser.

Cette certification accompagne naturellement la politique de SOBEGI en matière de développement durable. Elle est une assurance que notre système de management permet d'optimiser nos consommations et nos dépenses énergétiques de manière durable et efficace. Cet engagement dans la préservation de l'environnement et des ressources naturelles est un atout à valoriser en terme d'attractivité.

## RÉSOLUTIONS ET CONCERTATION

### **PROGRESSER SUR LE PROBLÈME DE NUISANCES REMONTÉ PAR DES RIVERAINS INDUSLACQ EST ESSENTIEL. SOBEGI ET SES ÉQUIPES SONT MOBILISÉES.**

Les industriels de la plateforme Induslacq sont pleinement conscients que des riverains subissent des gênes liées à leurs activités de production et comprennent leur impatience à les voir disparaître. Les nuisances olfactives et les cas d'irritations ont été immédiatement pris en considération et SOBEGI participe activement aux opérations d'investigation de la cellule de suivi Induslacq depuis sa création.

Gilles Noguérol, Président de SOBEGI, s'est exprimé récemment dans la presse locale pour confirmer que « Nous prenons le problème des

nuisances très au sérieux et voulons le résoudre ». Il a précisé qu'au-delà des nombreuses actions mises en œuvre en étroite coordination avec les pouvoirs publics, il restait à « améliorer le dialogue et la concertation avec les riverains ». En interne, le personnel SOBEGI a été amplement sensibilisé à ce phénomène qui induit des gênes chez certains habitants de communes proches. Sur les 18 salariés des industriels du site formés au langage des Nez, huit font partie de l'effectif de SOBEGI.

#### **AMÉLIORER LE DIALOGUE**

Des experts de sociétés externes indépendantes ont été sollicités pour des cartographies olfactives des installations, pour des analyses d'atmosphères sur le site, à ses abords et chez les riverains, pour l'amélioration des procédés (torches notamment)

ou encore pour la création d'un réseau de Sentinelles (observatoire des odeurs). Certaines odeurs ont régressé, mais des irritations persistent. Les évolutions positives constatées sur certains points n'auraient pas été possible sans la participation active des riverains dont les remontées d'information sont précieuses pour chaque signalement.

Il est donc primordial d'entretenir un dialogue serein dans une organisation qui permette à chaque membre de prendre la place qui lui revient en tant que partie prenante concernée pour savoir, comprendre et s'exprimer sous l'autorité bienveillante d'un animateur neutre indépendant. Ainsi une concertation riveraine va être mise en place.

# Activité économique

## SOLUTION DE COGÉNÉRATION

**NOS INVESTISSEMENTS D'AVENIR ACCOMPAGNENT NOTRE VISION STRATÉGIQUE HUMAINE ET INDUSTRIELLE VERS LA TRANSITION ÉNERGÉTIQUE.**

Un des atouts du bassin de Lacq, avec les plateformes Chem'pôle 64 et Induslacq est bien son économie circulaire et ses circuits courts. Les enjeux de ces concepts sont également économiques et importants pour SOBEGI qui a lancé en 2017 un ambitieux plan de pilotage interne pour revenir à l'équilibre et améliorer sa compétitivité et l'attractivité des plateformes de Lacq et de Mourenx.

Gagner en efficacité énergétique et utiliser les ressources disponibles de façon optimisée ont donc été un de nos enjeux stratégiques. Les équipes SOBEGI se sont fortement mobilisées pour détecter les opportunités d'amélioration à quelque niveau que ce soit dans la chaîne de production. Une innovation est née de cette volonté de moins et mieux consommer les ressources tout en permettant à SOBEGI de bénéficier d'un retour sur investissement. C'est en interne que

l'idée a germé, puis a fait l'objet d'étude de faisabilité avant d'être validée pour une mise en œuvre en juin 2018. C'est le projet PEGAZE.

La principale activité de SOBEGI est la production et distribution de vapeur en circuit court. La principale source d'énergie de SOBEGI est locale. C'est le gaz, la plus propre des énergies fossiles, issu du sous-sol de Lacq. Il n'y a aucun transport hors site et la vapeur fabriquée sur site est vendue et consommée sur place par nos clients. A Mourenx, la plupart des besoins en vapeur des industriels implantés sur la plateforme sont couverts par la valorisation de solvants, résidus ou coproduits de faible valeur issus d'unités industrielles opérant à proximité.

### DE LA VAPEUR À L'ÉLECTRICITÉ

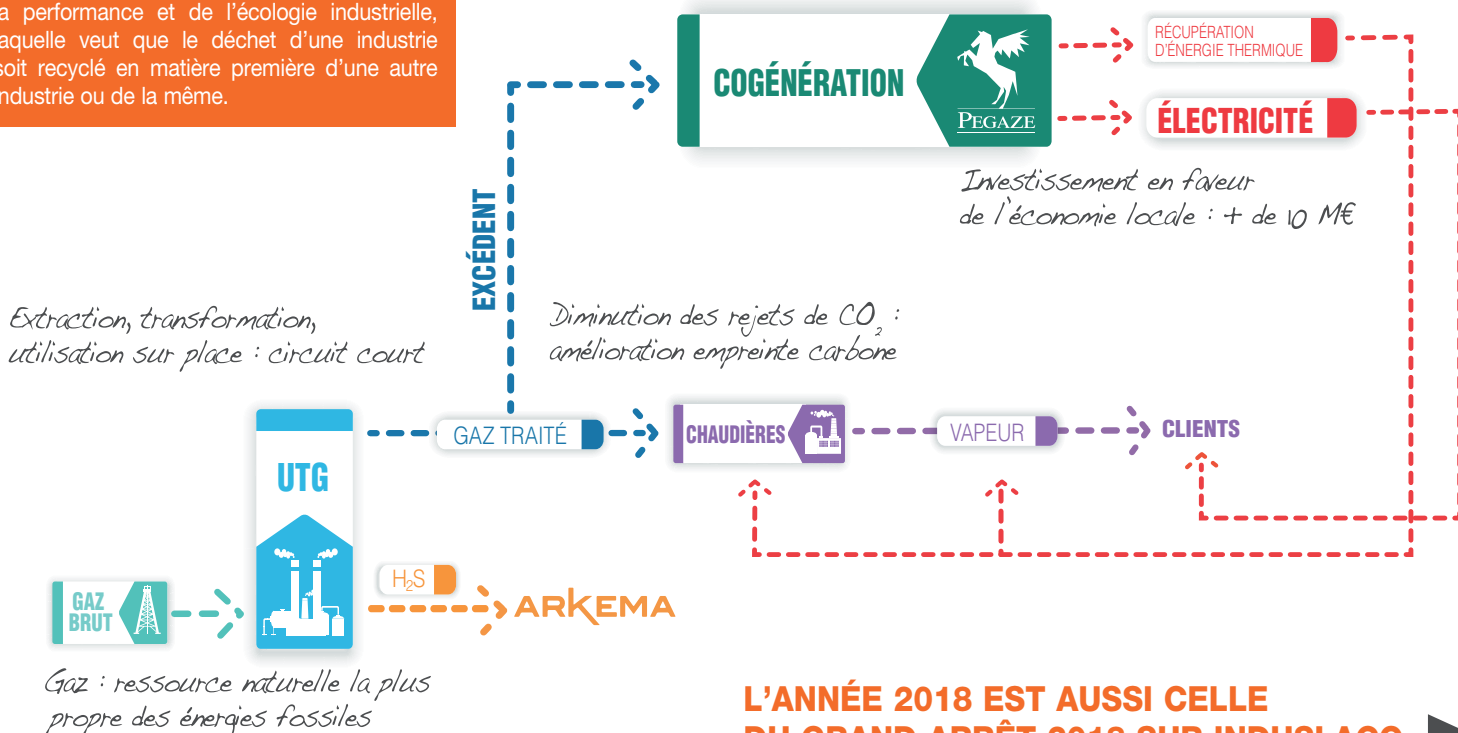
SOBEGI a donc bâti une offre énergétique qui répond aux enjeux de la transition énergétique.

Avec PEGAZE - acronyme de Production d'Énergie à partir de GAZ Excédentaire - SOBEGI devient aussi producteur d'électricité ! A Lacq, une cogénération destinée à produire de l'électricité et de l'énergie thermique (vapeur et eau chaude) est en cours de construction. Ce gaz va entraîner des moteurs d'une puissance de 12MWE dans une centrale de cogénération. Les cogénérations sont les installations qui ont le meilleur rendement énergétique. Ainsi de producteur historique de vapeur, nous devenons aussi un producteur d'électricité en utilisant nos propres ressources. L'énergie électrique qui sera fabriquée est un nouveau symbole de l'engagement de SOBEGI pour aller plus loin dans la transition énergétique. Ces investissements conséquents sont des facteurs d'attractivité pour l'implantation de nouveaux clients alors que d'autres sites industriels en Europe génèrent encore leur vapeur à partir de charbon malgré son caractère polluant avéré.

### ÉCONOMIE DE BOUCLE

L'économie circulaire est en opposition avec l'économie linéaire : « produire, consommer, jeter » qui a atteint ses limites. C'est un concept économique qui s'inscrit dans le cadre du développement durable et qui s'inspire notamment des notions d'économie verte, d'économie de l'usage, d'économie de la performance et de l'écologie industrielle, laquelle veut que le déchet d'une industrie soit recyclé en matière première d'une autre industrie ou de la même.

### Économie circulaire et transition énergétique



**L'ANNÉE 2018 EST AUSSI CELLE DU GRAND ARRÊT 2018 SUR INDUSLACQ**

(Article page suivante)

# Implication locale

## IMMERSION DES LYCÉENS DE LA SÉCURITÉ



Des élèves bientôt professionnels

**LA FORMATION BAC PRO LA PLUS PRIÉE DE L'ACADÉMIE INCLUT TROIS SEMAINES DE STAGE À SOBEGI.**

Les jeunes du bac professionnel « Métiers de la sécurité » du lycée Pierre et Marie Curie de Mourenx sont intégrés en classe entière au sein du ser-

vice intervention de SOBEGI. Ils profitent des installations de son Centre d'entraînement à la sécurité (CESS). Cette structure unique dans le grand Sud-Ouest est utilisée pour la formation des professionnels de la sécurité, en situation réelle.

Depuis le 15 janvier 2018, pour trois semaines sur trois mois, ils

suivent les cours et la pratique dispensés par les pompiers de SOBEGI dans le cadre d'un partenariat public/privé encore rare. En début d'année 2018, l'inspecteur d'académie s'est rendu sur le site pour assister à des démonstrations de manœuvres par les élèves. En effet, cette filière est l'une des plus plébiscitée en Aquitaine.

## BELLE RÉCOLTE AVEC « BELLEVUE »



Des jeunes captivés par les secrets de l'apiculture

**SOBEGI A INVITÉ DES JEUNES HANDICAPÉS À COLLECTER LE MIEL DU RUCHER INDUSLACQ.**

Les 15 places offertes pour récolter et goûter le miel produit par les abeilles de Lacq ont fait la joie des usagers du Hameau Bellevue et de leurs accompagnateurs. Fin 2017, protégés de pieds en cap par une combinaison, ils se sont montrés très attentifs aux propos de l'apiculteur, Thierry Calatayud qui a assuré l'ouverture commentée des ruches.

Cette initiative s'intègre parfaitement aux objectifs du programme scolaire des

résidents du centre sur les thèmes liés aux systèmes naturels et à l'environnement. Elle a été possible grâce aux relations historiques qu'entretiennent SOBEGI et l'association Vivre Ensemble d'Os-Marsillon.

L'abeille a un rôle considérable dans la pollinisation des végétaux et la préservation de la biodiversité. Elle est depuis longtemps utilisée par les scientifiques comme bio-indicateur. En 2013 des ruches ont été implantées à l'orée de l'enceinte Induslacq dans le cadre d'une démarche en faveur de la biodiversité.

## ARRÊT RÉGLEMENTAIRE ET HISTORIQUE

**LES CONTRÔLES ET LES VÉRIFICATIONS OBLIGATOIRES PÉRIODIQUES SONT ESSENTIELS POUR LA SÉCURITÉ.**

Le maintien dans le meilleur état de toute installation nécessite de procéder à des vérifications. La corrosion, l'usure, les évolutions technologiques sont des éléments importants à vérifier. C'est même obligatoire pour des installations industrielles classées. Ce que les industriels nomment un arrêt est donc l'arrêt réglementaire d'un équipement pour une opération de sécurité, de contrôle et de prévention destinée à inspecter essentiellement les colonnes, tuyauteries, échangeurs... à des périodes très précises : tous les cinq à six ans.

Sur Induslacq, la spécificité de l'arrêt prévu pour avril 2018 est qu'il concerne l'Unité de traitement de Gaz (UTG) SOBEGI, installation soumise, et la centrale Utilités SOBEGI. C'est la première fois pour l'UTG construite

en 2012, mais aussi et surtout pour la centrale qui alimente toute les industriels de la plateforme, mise en service à la fin des années cinquante. Le fonctionnement des chaudières et de ses ensembles sera stoppé dans son intégralité ! L'arrêt de l'UTG (qui impose l'arrêt d'ARKEMA auquel elle est connectée) et une entente avec les autres industriels du site a permis de valider cet espace temps pour effectuer les travaux nécessaires à sa maintenance. Aucune utilités (vapeur, eaux industrielles, gaz...) ne sera distribuée aux clients qui interrompons eux-mêmes leur propre production. C'est le grand arrêt 2018, un arrêt historique !

### PRÉVENTION ET MOBILISATION

L'investissement est considérable : 4.7M€ pour SOBEGI et les enjeux de réussite le sont tout autant : garantir



Un grand arrêt programmé à la préparation rigoureuse

la sécurité du personnel intervenant, préserver l'environnement, respecter les plannings fixés pour permettre aux clients de disposer à nouveau des services de SOBEGI en temps et en heure et dans les meilleures conditions de fiabilité pour eux ; Et préparer les six ans à venir...

De telles opérations nécessitent de la part des équipes SOBEGI une préparation minutieuse et très rigoureuse en particulier en termes de prévention et de sécurité. Une base de vie avec réfectoire, vestiaires, bureaux... doit être aménagée

sur le site pour la centaine de personnes intervenant en supplément du personnel. L'organisation est spécifique, claire et structurée, toutes les opérations sont détaillées précisément : 700 ouvertures de brides, 150 mises en place d'échafaudages, 80 opérations de levage...

Le Grand arrêt 2018 est un challenge auquel est sensibilisé tout le personnel SOBEGI. C'est un moment particulier de la vie de notre territoire car il mobilise de nombreux acteurs du Bassin de Lacq.

**SOBEGI**

notre énergie c'est vous

PLAINTÉ NUISANCES  
COORDINATION PLATES-FORMES  
INDUSLACQ ET CHEM'PÔLE 64  
05.59.92.21.02

« A la rencontre de SOBEGI »  
Lettre d'information de SOBEGI imprimée sur du papier recyclé  
Création / Impression : IMPRIMERIE MODERNE 05 59 132 132  
Rédaction : Isabelle PORTERIE  
Crédit photo : SOBEGI

